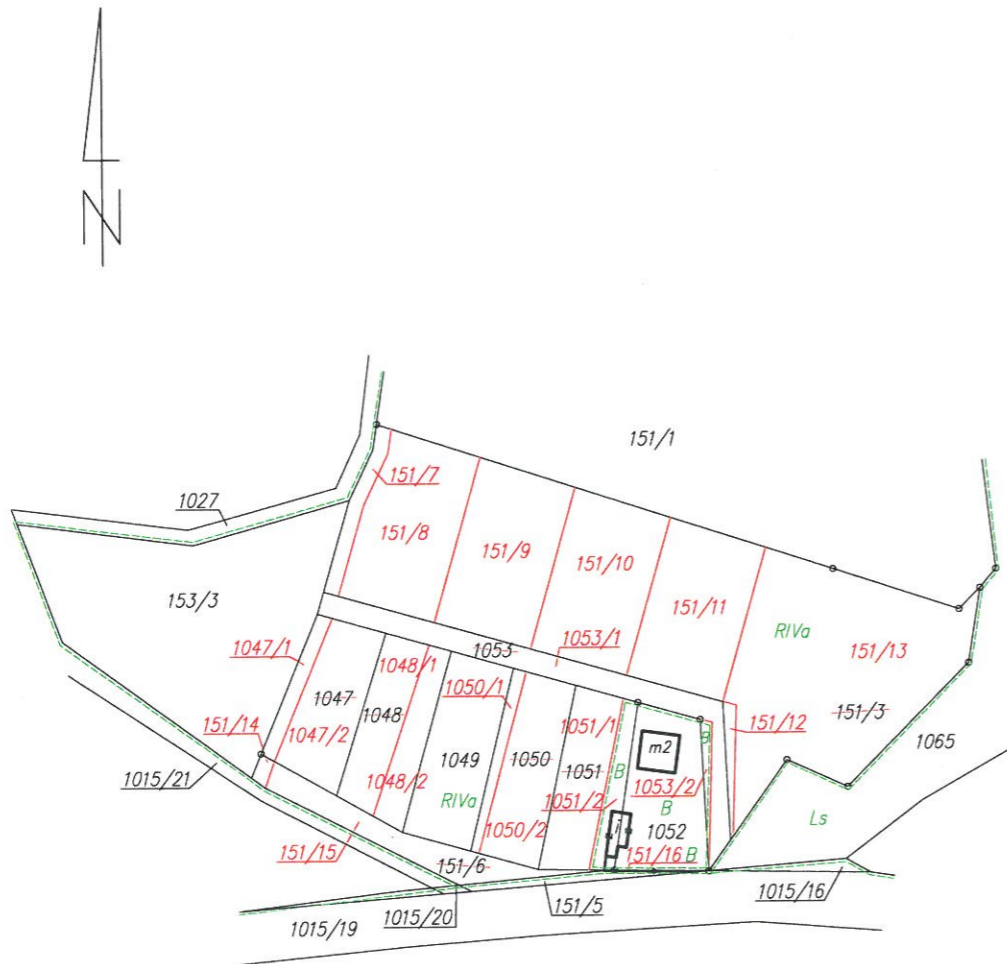


WYKAZ SYNCHRONIZACYJNY

Oznaczenie działki wg KR1W/00056987			Oznaczenie działki wg ewidencji gruntów i budynków		
Obręb	Nr działki	pow. w ha	Nr rej.	Nr działki	pow. w ha
Przybradz	151/4	0,0675	G 268	151/5	0,0112
			G 4	151/6	0,0563
			Razem:		0,0675

Uwaga: Działka nr 151/4 dla której założono księgę wieczystą nr KR1W/00056987, podzieliła się na działki nr 151/5 i 151/6 operatem nr 1553/2005, w celu poszerzenia drogi powiatowej nr działki 1015/19.



WYKAZ ZMIAN GRUNTOWYCH

STAN PRZED PODZIAŁEM				Nomenklatura prawna nieruchomości Właściciel	STAN PO PODZIALE			
Nr jedn. rej.	Nr działki	Rodz. użytku i klasa	Pole pow. użytku i klas		Nr działki proj.	Pole pow. działki	Rodzaj użytku i klasa	Pole pow. użytku i klas
G.4	151/3 121810_2.0006.151/3	RIVa	0,7765	KR1W/00056987/9 Gmina Wieprz – Dom Nauczyciela z siedzibą: Wieprz 217	151/7	0,0190	RIVa	0,0190
					121810_2.0006.151/7	0,1176	RIVa	0,1176
					151/8	0,1186	RIVa	0,1186
					121810_2.0006.151/8	0,1160	RIVa	0,1160
					151/9	0,1133	RIVa	0,1133
					121810_2.0006.151/9	0,0074	RIVa	0,0074
					151/10	0,2846	RIVa	0,2846
					121810_2.0006.151/10			
					151/11	0,7765	Razem:	0,7765
					121810_2.0006.151/11			
G.4	151/6 121810_2.0006.151/6	RIVa	0,0422	KR1W/00056987/9 Gmina Wieprz – Dom Nauczyciela z siedzibą: Wieprz 217	151/14	0,0030	RIVa	0,0030
					121810_2.0006.151/14	0,0527	RIVa	0,0527
					B	0,0141	B	0,0006
Razem:		0,0563	Razem:	0,0563				
G.4	1053 121810_2.0006.1053	RIVa	0,0884	KR1W/00056987/9 Gmina Wieprz – Dom Nauczyciela z siedzibą: Wieprz 217	1053/1	0,0822	RIVa	0,0822
					121810_2.0006.1053/1	0,0062	B	0,0062
					Razem:		0,0884	Razem:
G.4	1047 121810_2.0006.1047	RIVa	0,0879	KW 26164 Gmina Wieprz – Dom Nauczyciela z siedzibą: Wieprz 217	1047/1	0,0163	RIVa	0,0163
					121810_2.0006.1047/1	0,0716	RIVa	0,0716
					Razem:		0,0879	Razem:
G.4	1048 121810_2.0006.1048	RIVa	0,0890	KW 26165 Gmina Wieprz – Dom Nauczyciela z siedzibą: Wieprz 217	1048/1	0,0525	RIVa	0,0525
					121810_2.0006.1048/1	0,0365	RIVa	0,0365
					Razem:		0,0890	Razem:
G.4	1050 121810_2.0006.1050	RIVa	0,0887	KW 26167 Gmina Wieprz – Dom Nauczyciela z siedzibą: Wieprz 217	1050/1	0,0141	RIVa	0,0141
					121810_2.0006.1050/1	0,0746	RIVa	0,0746
					Razem:		0,0887	Razem:
G.4	1051 121810_2.0006.1051	RIVa	0,0683	KW 26168 Gmina Wieprz – Dom Nauczyciela z siedzibą: Wieprz 217	1051/1	0,0630	RIVa	0,0630
					121810_2.0006.1051/1	0,0240	B	0,0240
					Razem:		0,0870	Razem:
razem		0,0187						
ogółem			1,2738		Ogółem	1,2738	Ogółem	1,2738

Opis zmian: Działka nr 151/3 dzieli się na działki nr: 151/7, 151/8, 151/9, 151/10, 151/11, 151/12, 151/13.
 Działka nr 151/6 dzieli się na działki nr: 151/14, 151/15, 151/16. Działka nr 1053 dzieli się na działki nr: 1053/1, 1053/2.
 Działka nr 1047 dzieli się na działki nr: 1047/1, 1047/2. Działka nr 1048 dzieli się na działki nr: 1048/1, 1048/2.
 Działka nr 1050 dzieli się na działki nr: 1050/1, 1050/2. Działka nr 1051 dzieli się na działki nr: 1051/1, 1051/2.
 Na działce nr 1051/2 położona jest część budynku „i” innego niemieszkalnego o identyfikatorze 121810_2.0006.1051.1_BUD

Województwo: małopolskie
 Powiat: wadowicki
 Jednostka ewidencyjna:
 121810_2-Wieprz
 Obręb: 0006-Przybradz

Godło mapy:
 7.123.06.25

**ZBIORCZA MAPA Z PROJEKTEM
 PODZIAŁU DZIAŁEK
 151/3, 151/6, 1047, 1048, 1050, 1051, 1053**

OPRACOWANYM W TRYBIE PRZEPISÓW USTAWY
 O GOSPODARCE NIERUCHOMOŚCIAMI

Skala 1:2000

Wykazane na mapie granice działek podlegających podziałowi są zgodne z danymi operatu ewidencji gruntów i budynków obrębu Przybradz

WYKONAWCA:
WOLBROMSKIE BIURO GEODEZYJNE SC
 DANUTA PISZCZEK, MONIKA HANKUS
 32-340 WOLBROM, UL. ŻWIRKI I WIGURY 97
 TEL. FAX (0-32) 644-15-87, 644-14-57
 NIP 637-17-86-512 REGON 273734348

GEODETA UPRAWNIONY
 Danuta Piszczek
 Zaśw. kweł. nr 4378/88
 wydane przez GUGiK
 Wolbrom 7.11.2011 r. KERG 7431-467/2011

WÓJTA GMINY WIEPRZ

Niniejszy projekt podziału został zatwierdzony decyzją z dnia 01.03.2012 r. Nr JWS 6831/8.12

Z up. Wójta Gminy
 mgr inż. Barbara Noszka
 Kierownik Referatu Inwestycji i Ochrony Środowiska

STAROSTA WADOWICKI
 Powiatowy Ośrodek Dokumentacji Geodezyjnej i Kartograficznej
 Poświadczam zgodność niniejszego dokumentu z oryginałem przyjętym do państwowego zasobu geodezyjnego i kartograficznego Starosty Wadowickiego.

w dniu 2012-01-20
 pod nr 4671/20M
 Wadowice, dnia 2012-01-20

Imię, nazwisko, podpis, stanowisko służbowe osoby upoważnionej
 Inspektor w Powiatowym Ośrodku Dokumentacji Geodezyjnej i Kartograficznej