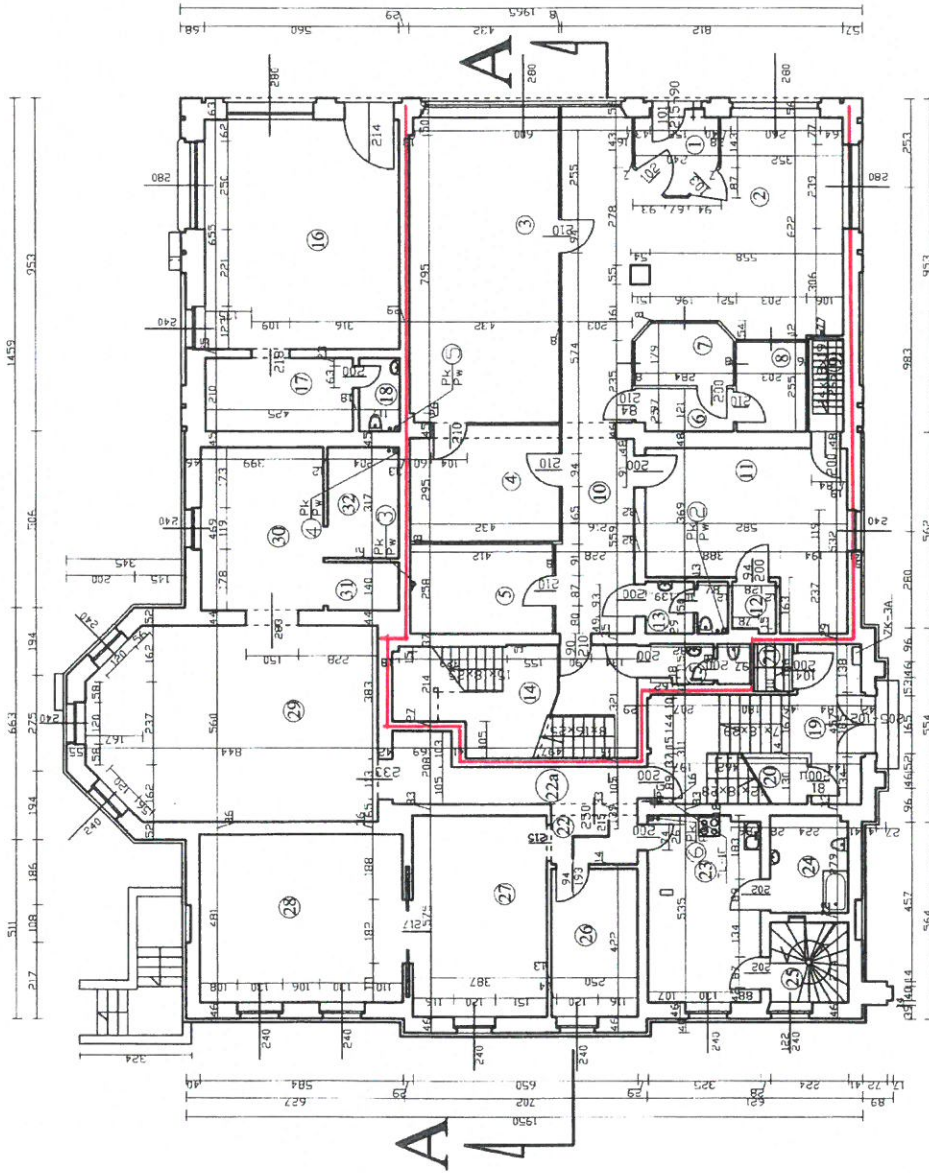


# RZUT PARTERU

SKALA 1:100



## Wykaz pomieszczeń

Nr	Nazwa Pomieszczenia	Pow.	Pos.	
1	wiatrołap	4,60	ter.	
2	hall	49,49	ter.	
3	pokoje biurowy	37,65	ter.	
4	pokoje biurowy	14,12	ter.	
5	pokoje biurowy	10,63	ter.	
6	korridor	3,39	ter.	
7	kasa	4,84	ter.	
8	kasa	5,17	ter.	
9	kl.schodowa	2,65	ter.	
10	korridor	12,86	ter.	
11	pokoje biurowy	24,63	ter.	
12	pom. techniczne	1,77	ter.	
13	WC-kobiet	3,38	ter.	
14	kl.schodowa	20,51	drew.	
15	WC-mężskie	3,09	ter.	
16	RAZEM (ZE)	198,78	m <sup>2</sup>	
17	sala sprzedaży	36,68	ter.	
18	poz.socjalne	2,46	ter.	
19	WC	48,06	m <sup>2</sup>	
20	RAZEM (sklep)	19,06	ter.+dl.	
21	kl.schodowa	3,44	cem.	
22	RAZEM (cz.wspólna)	1,54	drew.	
23	p.pokoje	24,04	m <sup>2</sup>	
24	kuchnia	3,47	ter.	
25	łazienka	17,38	pcw	
26	łazienka	6,21	ter.	
27	kl.schodowa	3,10	drew.	
28	pokoje	10,53	wykl.	
29	pokoje	22,23	wykl.	
30	pokoje	28,09	wykl.	
31	RAZEM (L.I.)	59,11	93,05	m <sup>2</sup>
32	RAZEM (L.I.)	59,11	9,17	ter.
33	pokoje	44,57	cem.	
34	pokoje	16,53	cem.	
35	garderoba	2,85	cem.	
36	łazienka	6,46	cem.	
37	RAZEM (L.Ia)	59,11	79,60	m <sup>2</sup>

Zakład Projektowania i Usług Budowlanych Artur Liniewicz w Szczecinku ul. Łódzka 1/13  
**OPRACOWANIE** Inwentaryzacja budowlana budynku nr 59 przy ul. Wyszyńskiego w Szczecinku  
**TREŚĆ RYS.** Rzut parteru  
**OPRACOWAŁ** tech. Artur Liniewicz  
**OPRACOWAŁ**  
 skala 1:100  
 nr rys. 1/3  
 data. 07.2010r.  
**OPRACOWAŁ** Inwentaryzacja