

**DANE IDENTYFIKACYJNE POJAZDU**

Dane: [O] X-2017

Marka: VOLKSWAGEN Model pojazdu: Passat B7 2.0 TSI  
Wersja: Highline DSG Nr rejestracyjny: PO 283SP Rok prod.: 2011  
Rodzaj pojazdu: Samochód osobowy

Nr INFO-EKSPERT 040-05600  
Nr identyfikacyjny (VIN) WVWZZZ3CZCP020145  
Data pierwszej rejestracji 2011/10/05  
Wskazanie drogomierza 242131 km  
Okres eksploatacji pojazdu (11/10/05-17/10/04) 72 mies.  
Kolor powłoki lakierowej, (rodzaj lakieru) czarny metalizowany 2-warstwowy z efektem metalicznym  
Oznaczenie typu 3C  
Dop. masa całkow. 2080 kg\*  
Rodzaj nadwozia sedan 4 drzwiowy  
Rodzaj silnika z zapłonem iskrowym (wtrysk)  
Pojemność / Moc silnika 1984 ccm / 155kW (211KM)  
Doładowanie Turbosp. z chłodn. powietrza  
Liczba cylindrów / Układ cylindrów / Liczba zaworów 4 / rzędowy / 16  
Rodzaj skrzyni biegów automatyczna  
Rodzaj napędu przedni (4x2)

**WYPOSAŻENIE STANDARDOWE (2010.11-2011.09)**

L.p.	Nazwa elementu wyposażenia	L.p.	Nazwa elementu wyposażenia
1	ABS - system zapobiegający blokowaniu kół	33	Podłokietnik centralny przedni
2	Audio System RCD 310	34	Podłokietnik siedzeń tylnych
3	Blokada mechanizmu różnicowego EDS	35	Poduszka powietrzna kierowcy
4	* Czujniki parkowania - przód/tył	36	Poduszka powietrzna pasażera z możliwością odłączenia
5	Dysze spryskiwaczy podgrzewane	37	Poduszki powietrzne boczne przednie
6	Dywaniki	38	* Roleta szyby tylnej regul.elekt.+ rolety szyb bocznych mech
7	Dźwignia zmiany biegów pokryta skórą	39	Sygnalizacja zmęczenia kierowcy
8	Fotel kierowcy regulowany elektrycznie	40	System elektronicznej kontroli toru jazdy ESP
9	Fotel kierowcy z regulacją odcinka lędźwiowego elektryczną	41	* System nawigacji satelitarnej RNS 315
10	Fotel kierowcy z regulacją oparcia elektr.	42	System p/poślizgowy MSR

11	Fotel pasażera z regulacją odcinka lędźwiowego	43	System p/poślizgowy przy przyspieszaniu ASR
12	Fotel pasażera z regulacją oparcia	44	System stabilizacji toru jazdy przyczepy TSA
13	Fotele przednie podgrzewane	45	System sygnalizacji spadku ciśnienia w oponach
14	Fotele przednie z regulacją wysokości	46	System wspomagania nagłego hamowania
15	Hamulec postojowy automatyczny	47	System XDS
16	Immobilizer	48	Szyby przednie regulowane elektr.
17	*Kierownica multifunkcyjna	49	Szyby tylne regulowane elektr.
18	Kierownica pokryta skórą	50	Światła do jazdy dziennej
19	Klimatyzacja automatyczna Climatronic 2 strefowa	51	Światła mijania włączane automatycznie
20	Koło zapasowe z tarczą aluminiową	52	Światła p/mgielne przednie z doświetlaniem zakrętów
21	Komputer pokładowy MFA Plus	53	Tapicerka łączona skóra/alcantara
22	Kurtyny powietrzne boczne	54	Tarcze kół alum. 17" opony 205/45 samouszczelniające
23	*Lakier metalizowany	55	*Tempomat
24	Listwy boczne ochronne chromowane	56	Wskaźnik poziomu płynu do spryskiwaczy
25	Lusterka zewnętrzne podgrzewane elektr.	57	Wspomaganie układu kierowniczego zmienne
26	Lusterka zewnętrzne regulowane elektrycznie	58	Wycieraczki z czujnikiem deszczu
27	Lusterka zewnętrzne w kolorze nadwozia	59	Wykończenie wnętrza "Szczotkowane aluminium"
28	Lusterko wewnętrzne ściemniane automatycznie	60	Zamek centralny zdalnie sterowany
29	Lusterko zewnętrzne kierowcy ściemniane automatycznie	61	Zawieszenie aktywne DCC
30	Nakładki ozdobne progów	62	Zderzaki w kolorze nadwozia
31	*Okno dachowe regulowane elektrycznie	63	Złącze "AUX"
32	Otwór na długie przedmioty w siedzeniu tylnym		

### OPIS ZAMONTOWANEGO W POJEŹDZIE OGUMIENIA

Koło	Marka, typ	Bieżnik [mm]	Zużycie [%]
Przednie lewe:	BRIDGESTONE 225/45 R17 91H	BLIZZAK LM 32 TL	50
Przednie prawe:	BRIDGESTONE 225/45 R17 91H	BLIZZAK LM 32 TL	50
Tylne lewe:	BRIDGESTONE 225/45 R17 91H	BLIZZAK LM 32 TL	50
Tylne prawe:	BRIDGESTONE 225/45 R17 91H	BLIZZAK LM 32 TL	50

### OPISY DOTYCZĄCE POJAZDU

#### SILNIK:

Stwierdzono:

Silnik uszkodzony, częściowo zdemontowany, wymaga weryfikacji i kapitalnego remontu.

Komoera silnika zabrudzona i zaoliwiona.

Układ wydechowy z nalotami korozji.

#### PODWOZIE:

Stwierdzono:

Zespoły i mechanizmy w stanie adekwatnym do okresu eksploatacji i przebiegu.

NADWOZIE: typu sedan, 4- drzwiowe, 5-osobowe, koloru czarnego, lakier typu metali,

Stwierdzono:

Punktowe odpryski lakieru na pokrywie komory silnika.

Wgniecenie na ramie dachu lewej w przednie części i drzwiach tylnych prawych.

Drobne rysy na lakierze o charakterze eksploatacyjnym.

#### OSPRZĘT I WYPOSAŻENIE POJAZDU:

Stwierdzono:

Wyposażenie pojazdu sprawne kompletne.

Tapicerka wnętrza brudna i poplamiona.



# DOKUMENTACJA FOTOGRAFICZNA

do wyceny nr: POP-313/2017

z dnia: 2017/10/04

## DANE IDENTYFIKACYJNE POJAZDU

Dane: [O] X-2017

Marka: VOLKSWAGEN

Model pojazdu: Passat B7 2.0 TSI

Wersja: Highline DSG

Nr rejestracyjny: PO 283SP

Rok prod.: 2011

Rodzaj pojazdu: Samochód osobowy



Fot. 1



Fot. 2

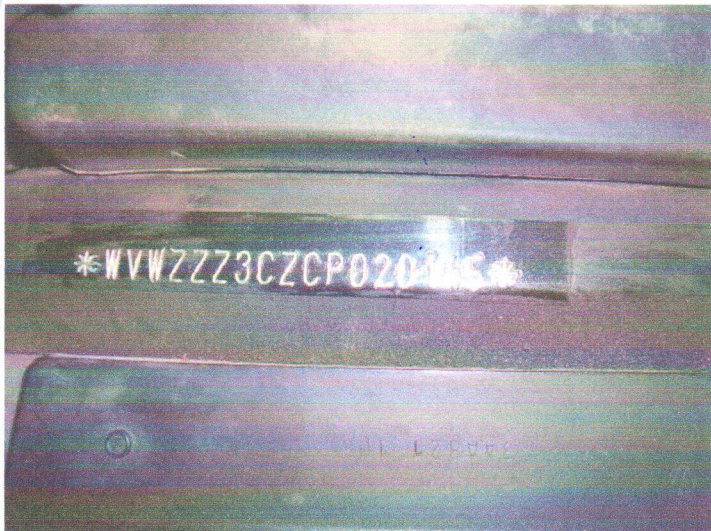


Fot. 3



Fot. 4

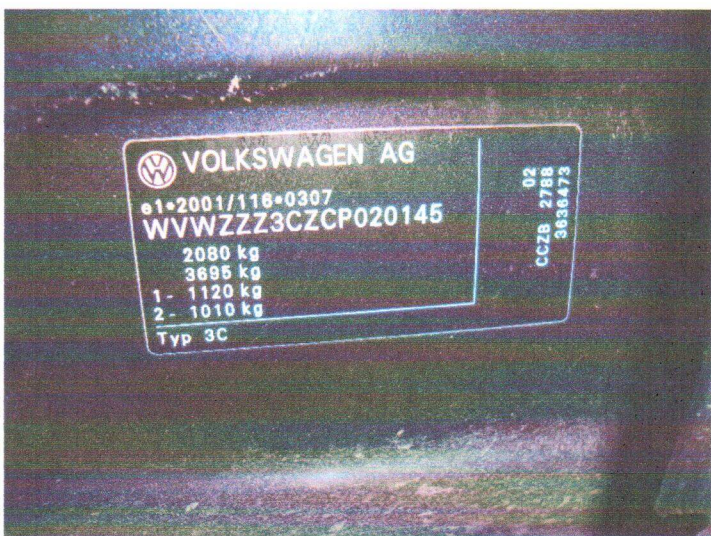




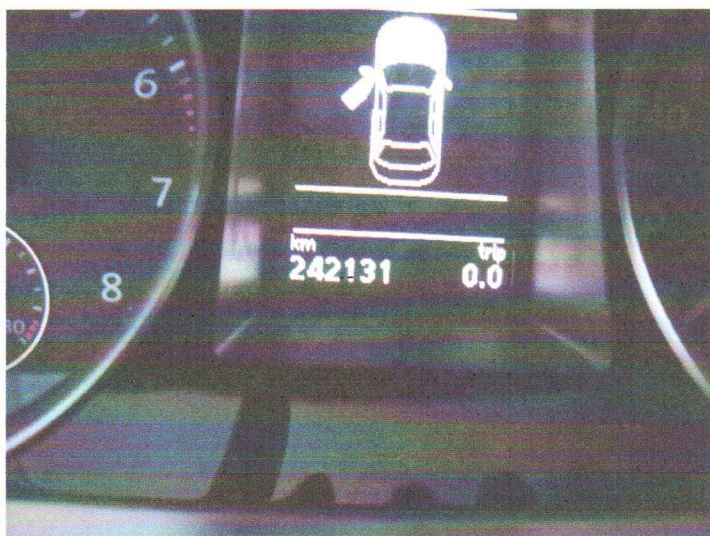
Fot. 5



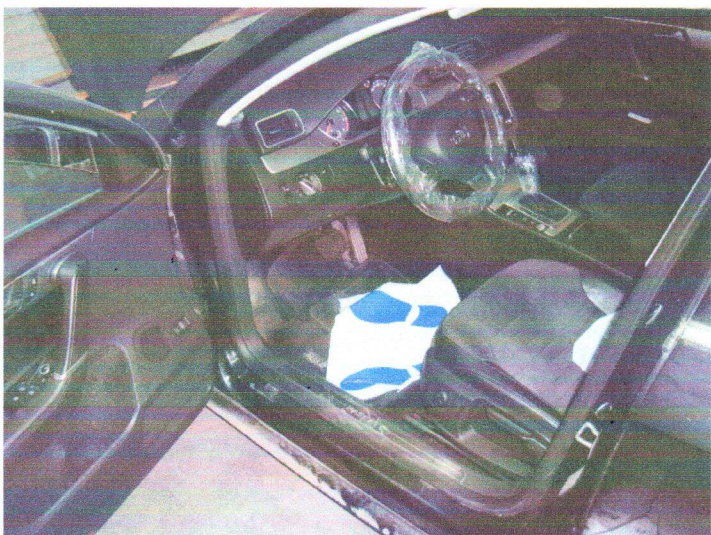
Fot. 6



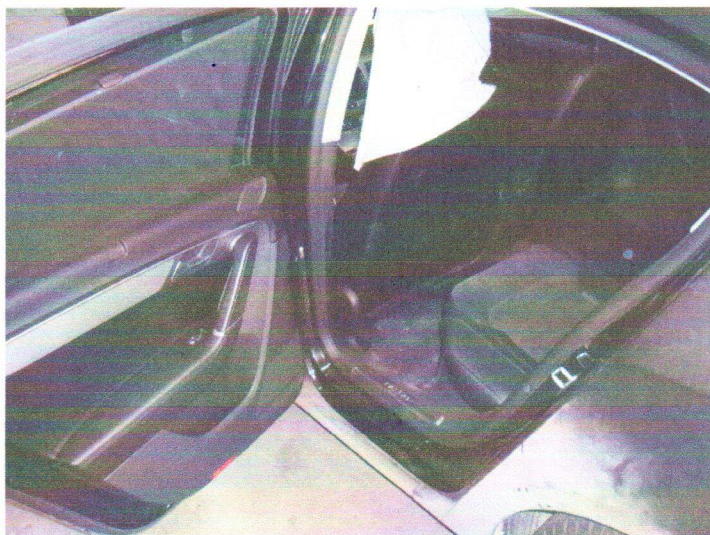
Fot. 7



Fot. 8



Fot. 9

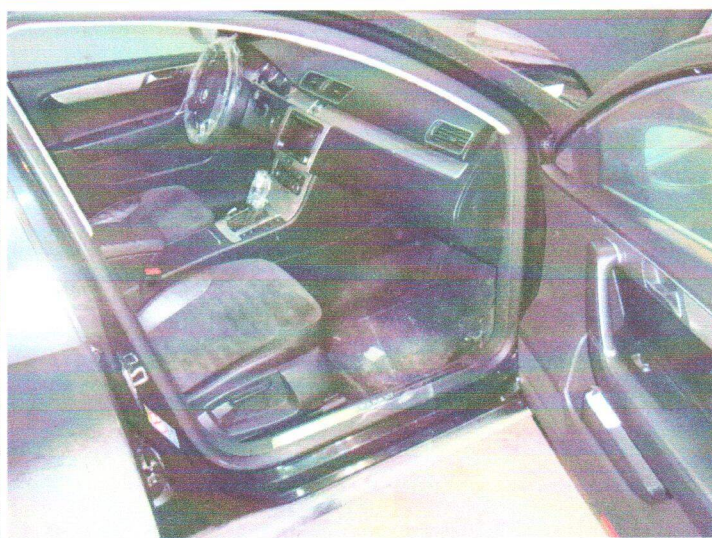


Fot. 10

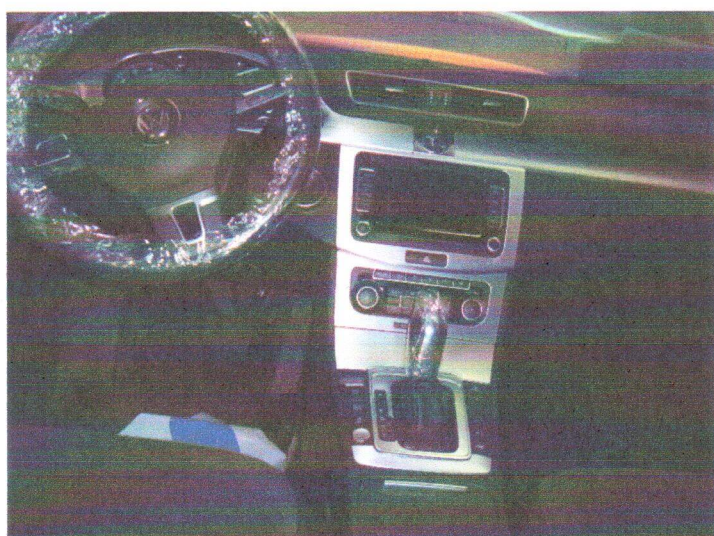




Fot. 11



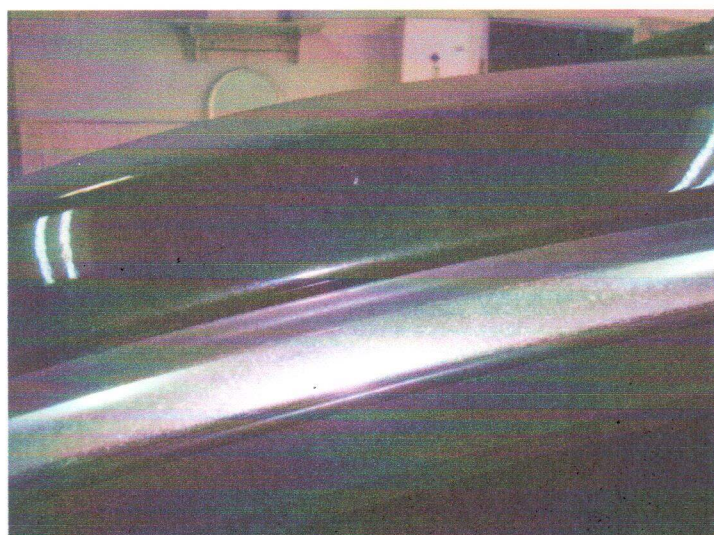
Fot. 12



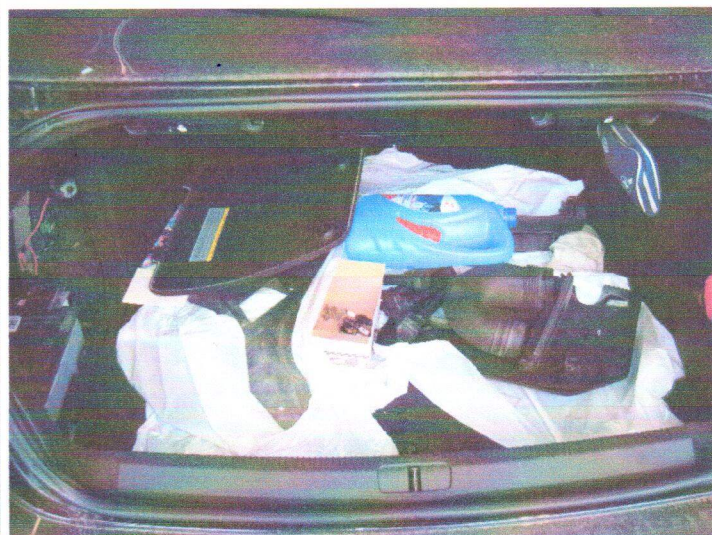
Fot. 13



Fot. 14



Fot. 15



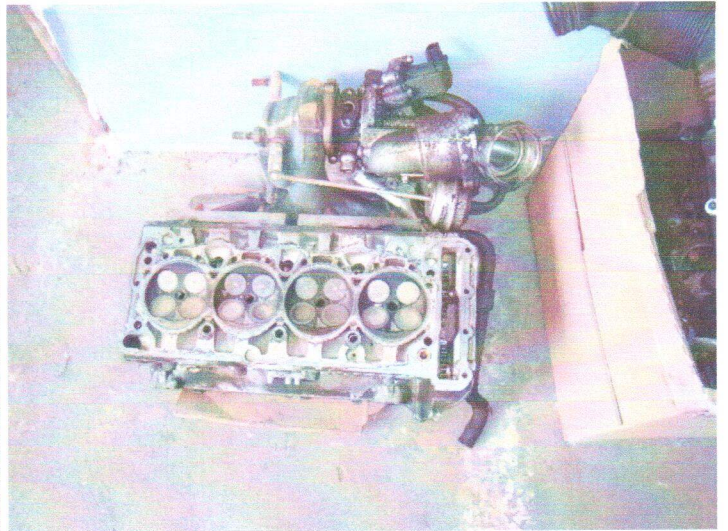
Fot. 16



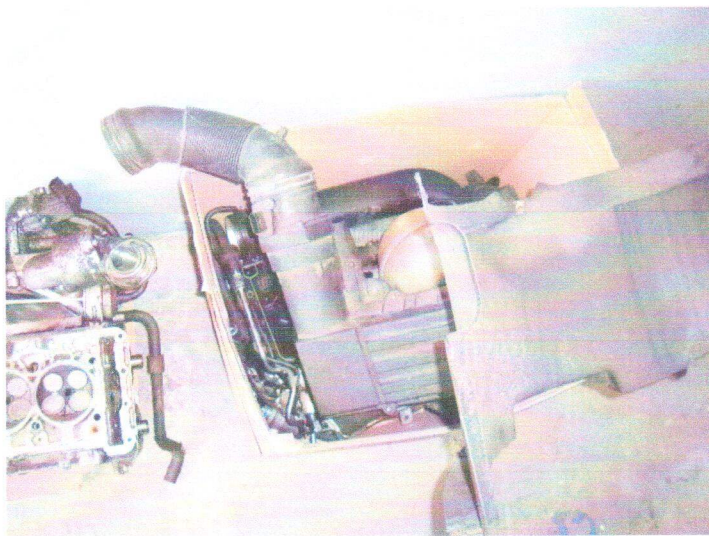




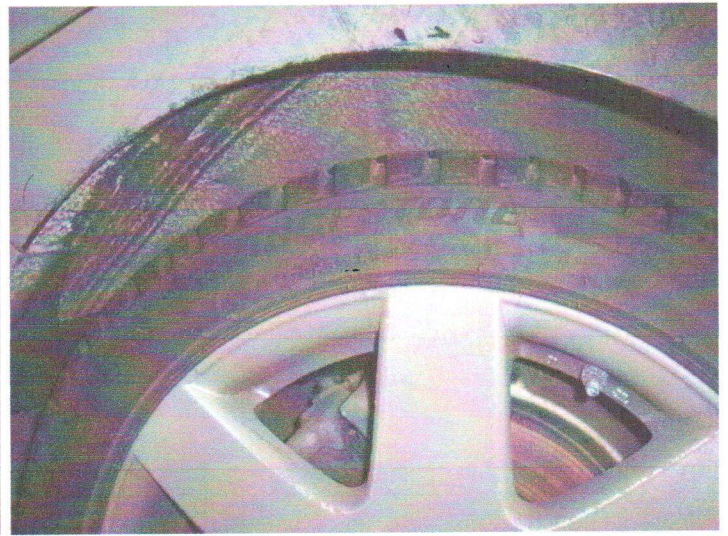
Fot. 17



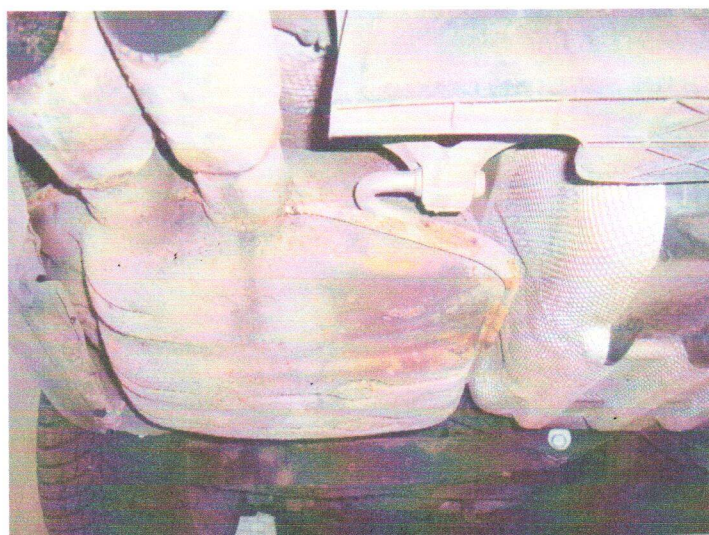
Fot. 18



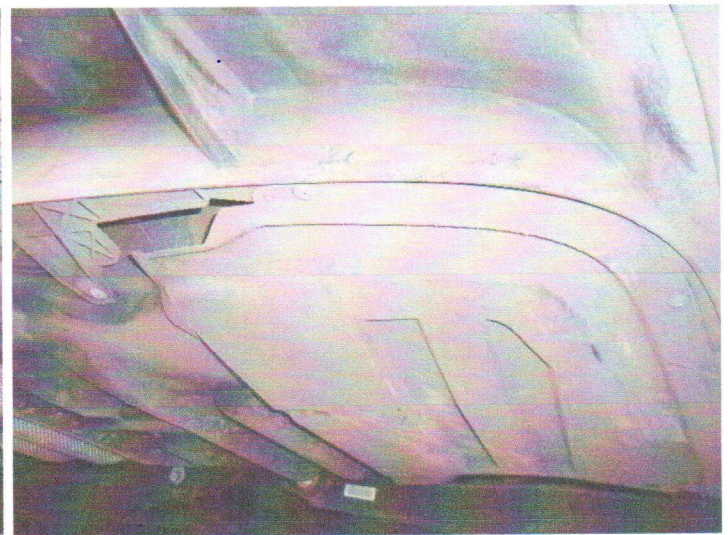
Fot. 19



Fot. 20

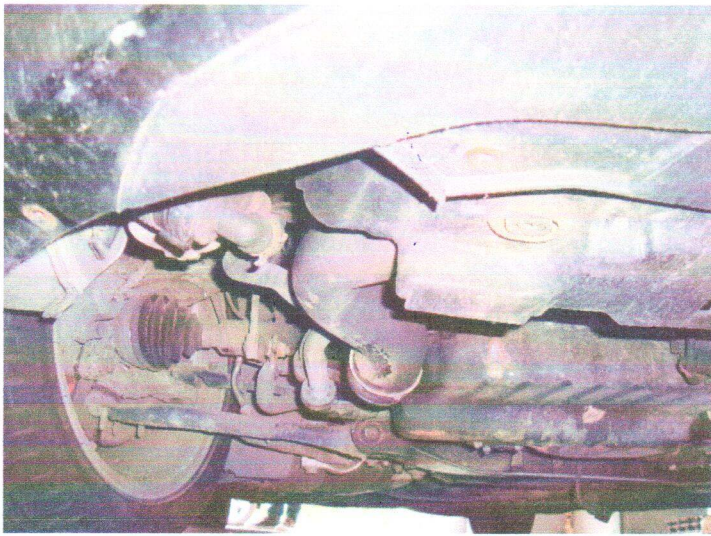


Fot. 21

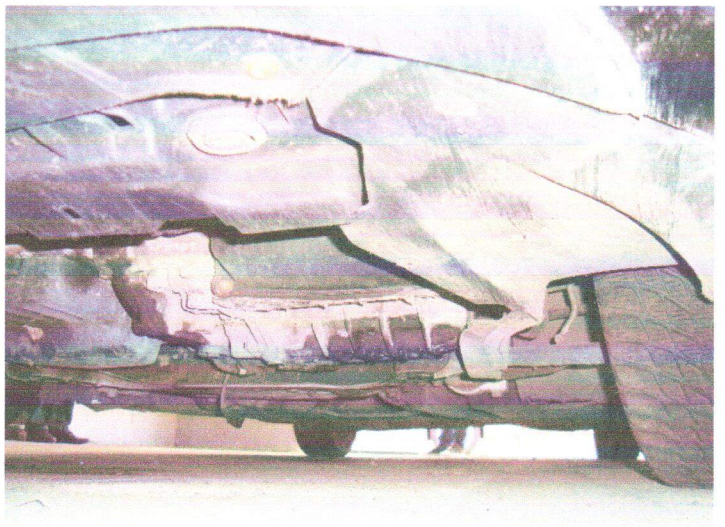


Fot. 22





Fot. 23



Fot. 24

Zadanie:

**DANE IDENTYFIKACYJNE POJAZDU** Dane: [O] X-2017

Marka: VOLKSWAGEN Model pojazdu: Passat B7 2.0 TSI  
Wersja: Highline DSG Nr rejestracyjny: PO 283SP Rok prod.: 2011  
Rodzaj pojazdu: Samochód osobowy

**OPIS POWŁOKI LAKIEROWEJ**

