

DANE IDENTYFIKACYJNE POJAZDU

Dane: [D] XI-2018

Marka: VOLKSWAGEN Model pojazdu: Caddy Diesel MR`05 E4 2.3t
Wersja: TDI Nr rejestracyjny: PO 240XR Rok prod.: 2007
Rodzaj pojazdu: Samochód ciężarowy do 3.5t

Nr INFO-EKSPERT	040-03925
Nr identyfikacyjny (VIN)	WV1ZZZ2KZ7X085127
Data pierwszej rejestracji	2007/02/05
Wskazanie drogomierza	132175 km
Okres eksploatacji pojazdu (07/02/05-18/11/27)	142 mies.
Kolor powłoki lakierowej, (rodzaj lakieru)	POMARAŃCZOWY 2-warstwowy typu uni
Dop. masa całkow. / Ładowność	2211 kg* / 805 kg
Rodzaj nadwozia	furgon 4 drzwiowy 2 osobowy
Liczba osi / Rodzaj napędu / Skrzynia biegów	2 / przedni (4x2) / manualna
Zawieszenie osi / Rozstaw osi	sprężyny / 2682 mm
Rodzaj silnika	z zapłonem samoczynnym
Pojemność / Moc silnika	1896 ccm / 77kW (105KM)
Doładowanie	Turbosp. z chłodn. powietrza
Liczba cylindrów / Układ cylindrów	4 / rzędowy
Norma spalin	E4
Długość / Szerokość / Wysokość	4405 mm / 1802 mm / 1833 mm

WYPOSAŻENIE STANDARDOWE (2006.01-2007.06)

L.p.	Nazwa elementu wyposażenia	L.p.	Nazwa elementu wyposażenia
1	ABS - system zapobiegający blokowaniu kół	11	System p/poślizgowy MSR
2	Drzwi boczne prawe przesuwne	12	System p/poślizgowy przy przyspieszaniu ASR
3	Drzwi tylne dwuskrzydłowe	13	Szyby atermiczne
4	Drzwi tylne przeszklone + ogrzewana szyba +	14	Ścianka działowa ażurowa

	wycieraczka	15	Światło dodatkowe STOP
5	Immobilizer	16	Tarcze kół stalowe 15"
6	Opony 195/65 R15	17	Uchwyty do mocowania ładunków 6 szt.
7	Pasy bezpieczeństwa trzypunkt. bezwład. z regulacją mocowania	18	Wspomaganie układu kierowniczego
8	Podsufitka w części pasażerskiej	19	Wyłożenie ścian bocznych płytą pilśniową - 1/2 wysokości
9	Poduszka powietrzna kierowcy	20	Zestaw naprawczy opon
10	Przygot. do montażu radia+głoś. 4 szt.+antena w szybie przód		

WYPOSAŻENIE DODATKOWE

L.p.	Nazwa elementu wyposażenia	Wartość [PLN]
1	Poduszka powietrzna pasażera	256
2	Radioodtworacz CD	103
3	Zamek centralny	166

STAN TECHNICZNY POJAZDU

W wyniku badania zewnętrznego organoleptycznego oraz przyrządowego pomiaru grubości powłoki lakierowej stwierdzono następujący stan pojazdu :

NADWOZIE:

- Błotnik PP - ogniska korozji.
- Drzwi przesuwne - ogniska korozji.
- Rama drzwi P - ogniska korozji.
- Drzwi L - ogniska korozji.
- Ściana L - ogniska korozji.
- Prór L przy słupku "B" - ogniska korozji.
- Liczne drobne zarysowania i wgniecenia na całej powierzchni nadwozia.
- Innych wad i niesprawności nie stwierdzono.

WYPOSAŻENIE NADWOZIA:

- Lusterko zewnętrzne P i L - uszkodzona obudowa.
- Zderzak P i T porysowany.
- Innych wad i niesprawności nie stwierdzono.

SILNIK Z OSPRZETEM:

- Wad i niesprawności nie stwierdzono.

UKŁAD NAPEĐOWY:

- Wad i niesprawności nie stwierdzono.

ZAWIESZENIE PRZEDNIE Z UKŁADEM KIEROWNICZYM:

- Wad i niesprawności nie stwierdzono.

ZAWIESZENIE TYLNE:

- Wad i niesprawności nie stwierdzono.

RESZTA POJAZDU:

- Wad i niesprawności nie stwierdzono.

Marka: VOLKSWAGEN

Model pojazdu: Caddy Diesel MR`05 E4 2.3t

Wersja: TDI

Nr rejestracyjny: PO 240XR

Rok prod.: 2007

Rodzaj pojazdu: Samochód ciężarowy do 3.5t



Fot. nr 1



Fot. nr 2



Fot. nr 3



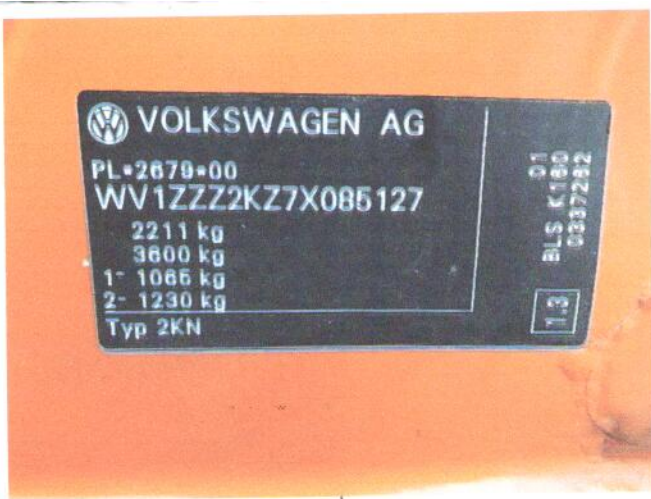
Fot. nr 4



Fot. nr 5



Fot. nr 6



Fot. nr 7



Fot. nr 8



Fot. nr 9



Fot. nr 10



Fot. nr 11



Fot. nr 12



Fot. nr 13



Fot. nr 14



Fot. nr 15



Fot. nr 16



Fot. nr 17



Fot. nr 18



Fot. nr 19



Fot. nr 20