

DANE IDENTYFIKACYJNE POJAZDU

Dane: [O] XI-2018

Marka: FIAT Model pojazdu: Panda 1.1 MR`03
Wersja: Active Nr rejestracyjny: PO 681LW Rok prod.: 2009
Rodzaj pojazdu: Samochód osobowy

Nr INFO-EKSPERT 045-01293
Nr identyfikacyjny (VIN) ZFA16900001510313
Data pierwszej rejestracji 31.08.2009
Wskazanie drogomierza 60861 km
Okres eksploatacji pojazdu (09/08/31-18/11/19) 111 mies.
Kolor powłoki lakierowej, (rodzaj lakieru) SREBRNY 2-warstwowy z efektem metalicznym
Oznaczenie typu 169
Dop. masa całkow. 1255 kg
Rodzaj nadwozia minivan 5 drzwiowy
Rodzaj silnika z zapłonem iskrowym (wtrysk)
Pojemność / Moc silnika 1108 ccm / 40kW (54KM)
Liczba cylindrów / Układ cylindrów / Liczba zaworów 4 / rzędowy / 8
Rodzaj skrzyni biegów manualna
Rodzaj napędu przedni (4x2)

WYPOSAŻENIE STANDARDOWE (2009.01-2009.03)

L.p.	Nazwa elementu wyposażenia	L.p.	Nazwa elementu wyposażenia
1	ABS + EBD - system dystrybucji siły hamowania	10	Radioodtwarzacz CD
2	Immobilizer	11	Szyba tylna ogrzewana
3	Kolumna kierownicy regulowana	12	Szyby atermiczne
4	Lusterka zewnętrzne regulowane elektrycznie	13	Szyby przednie regulowane elektr. + zamek centralny
5	Oparcie siedzeń tylnych składane	14	Wspomaganie układu kierowniczego zmienne

- 6 Opony 155 R13
- 7 Poduszka powietrzna kierowcy
- 8 Poduszka powietrzna pasażera
- 9 Przygotowanie do montażu radia

- elektr.
- 15 Wycieraczka szyby tylnej
- 16 Zamek centralny zdalnie sterowany
- 17 Zderzaki w kolorze nadwozia

WYPOSAŻENIE DODATKOWE

L.p. Nazwa elementu wyposażenia

1 Lakier metalizowany

Wartość [PLN]

269

STAN TECHNICZNY POJAZDU

W wyniku badania zewnętrznego organoleptycznego oraz przyrządowego pomiaru grubości powłoki lakierowej stwierdzono następujący stan pojazdu :

NADWOZIE:

- Wad i niesprawności nie stwierdzono.

WYPOSAŻENIE NADWOZIA:

- Zderzak tylny - uszkodzona powłoka lakiernicza.
- Uszkodzona zapadka dźwigni zmiany biegów.
- Innych wad i niesprawności nie stwierdzono.

SILNIK Z OSPRZETEM:

- Uszkodzona głowica silnika.
- Innych wad i niesprawności nie stwierdzono.

UKŁAD NAPĘDOWY:

- Wad i niesprawności nie stwierdzono.

ZAWIESZENIE PRZEDNIE Z UKŁADEM KIEROWNICZYM:

- Wad i niesprawności nie stwierdzono.

ZAWIESZENIE TYLNE:

- Wad i niesprawności nie stwierdzono.

RESZTA POJAZDU:

- Wad i niesprawności nie stwierdzono.

Marka: FIAT

Model pojazdu: Panda 1.1 MR'03

Wersja: Active

Nr rejestracyjny: PO 681LW

Rok prod.: 2009

Rodzaj pojazdu: Samochód osobowy



Fot. nr 1



Fot. nr 2



Fot. nr 3



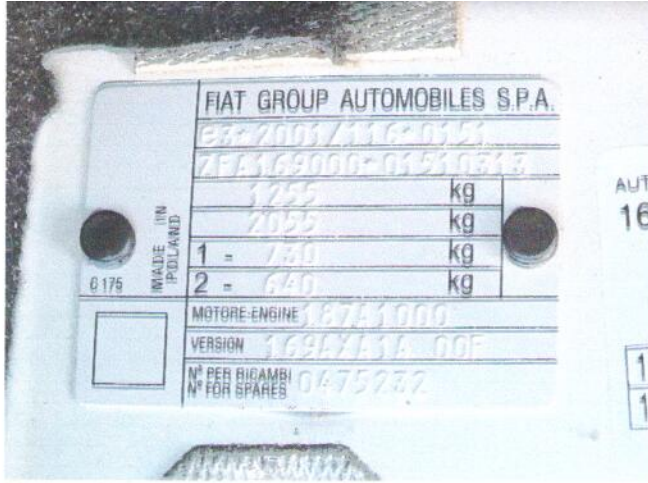
Fot. nr 4



Fot. nr 5



Fot. nr 6



Fot. nr 7



Fot. nr 8



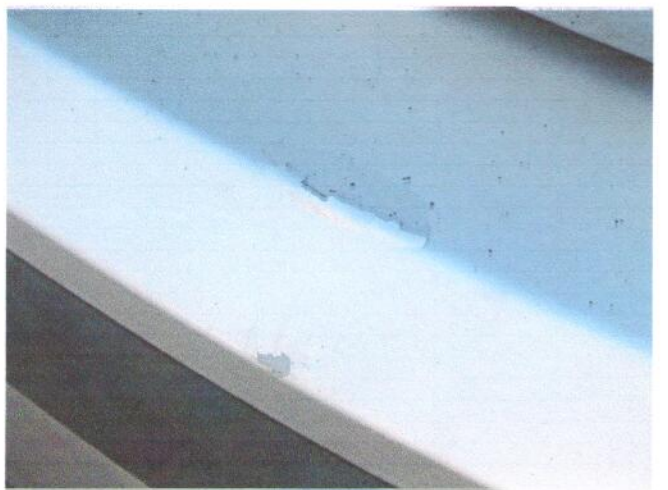
Fot. nr 9



Fot. nr 10



Fot. nr 11



Fot. nr 12